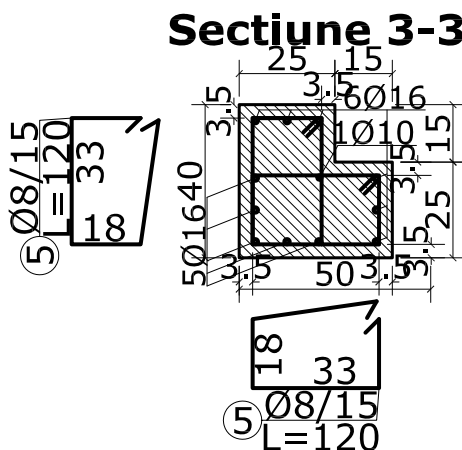
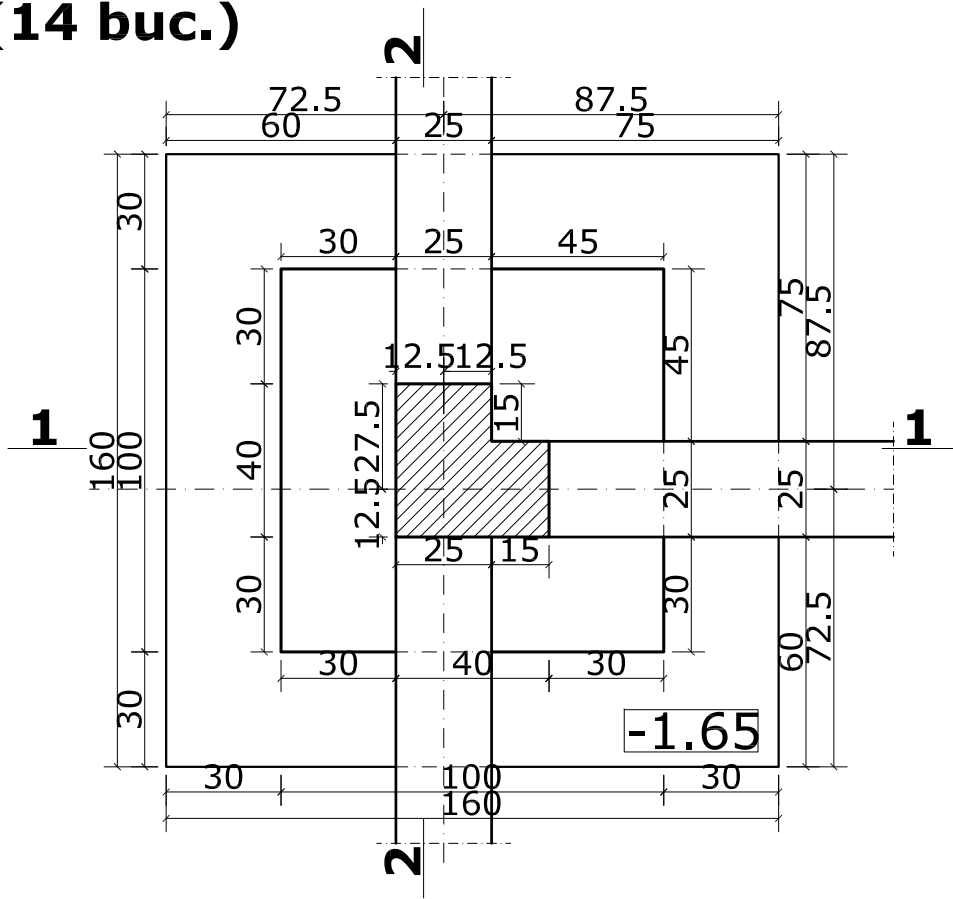
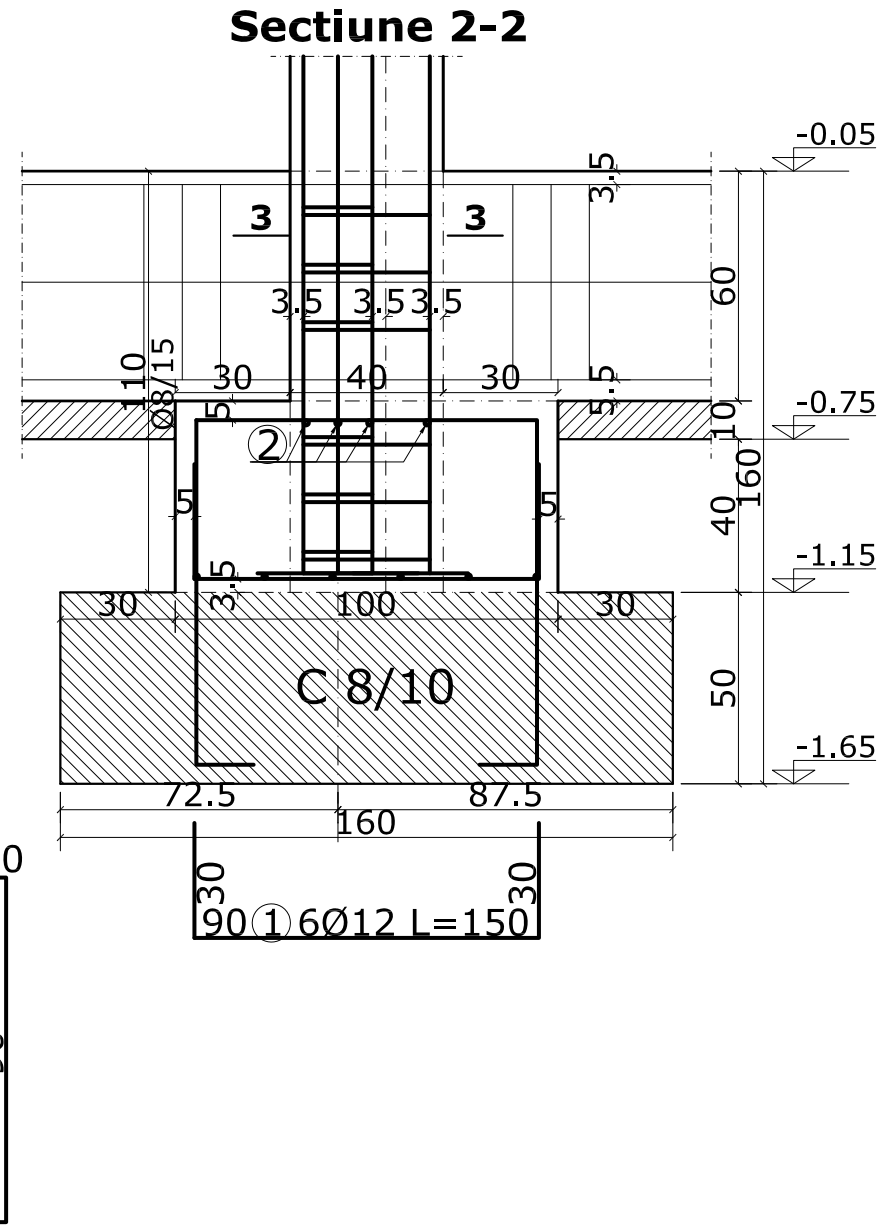
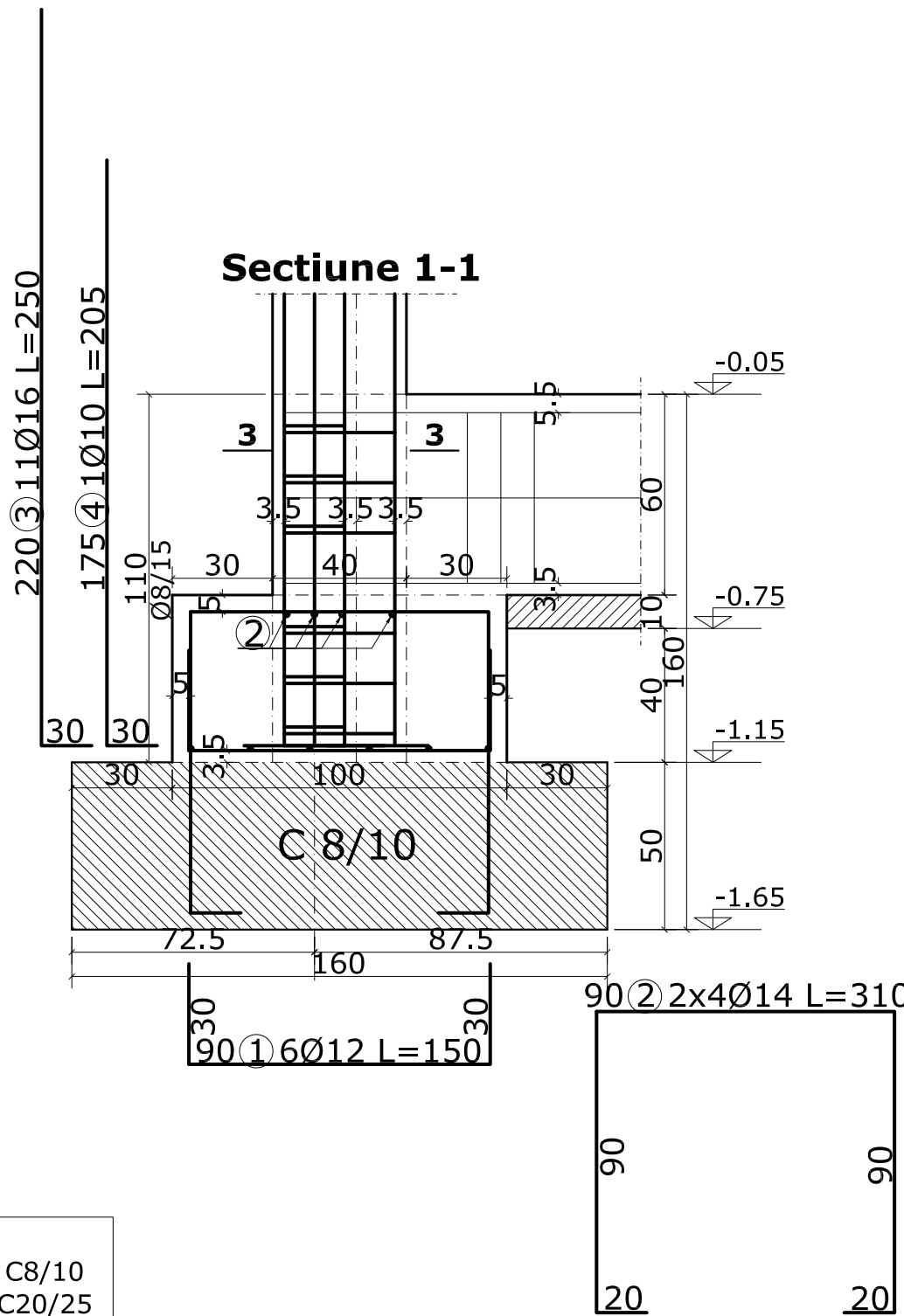



F1
160x160
(14 buc.)



MATERIALE:
BETON SIMPLU: C8/10
BETON ARMAT: C20/25
OTEL: PC52, OB37

NOTA:
Acoperiri cu beton: STÂLPI
- pentru armăturile longitudinale - 35mm



PROIECTANT GENERAL:		TITLU PROIECT : ÎNFIINȚARE CLĂDIRE CABINETE MEDICALE INDIVIDUALE ÎN COMUNA RAFAILA, JUDEȚUL VASLUI	NUMĂR PROIECT:	39/2017
 <div>S.C. INKSHAPE S.R.L. CUI R032329142 J22/1721/2013 www.inkshape.ro</div>			FAZA PROIECT:	S.F.
			DATA PROIECT:	2017
			TITLU PLANȘĂ:	
ȘEF PROIECT : Ing. Zaharia Marius		BENEFICIAR : COMUNA RAFAILA	DETALII ARMARE FUNDAȚIE IZOLATĂ	
PROIECTAT : Ing. Zaharia Marius				
DESENAT : Ing. Zaharia Marius		AMPLASAMENT : str. DJ 248A, sat Rafaila, comuna Rafaila, județul Vaslui	SCARA: 1:20	PLANȘĂ: R2